

中古
マンション

価格 (税込・**非課税**)

2,180 万円

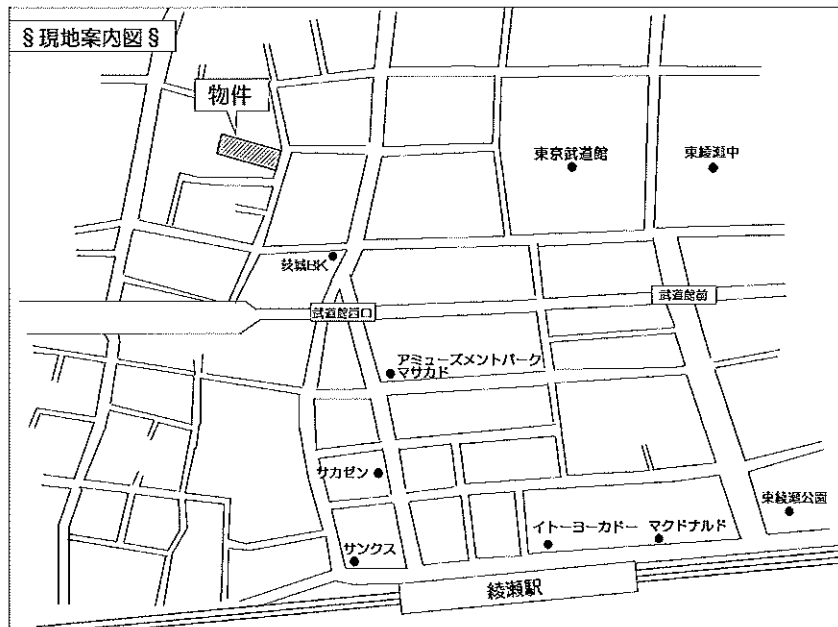
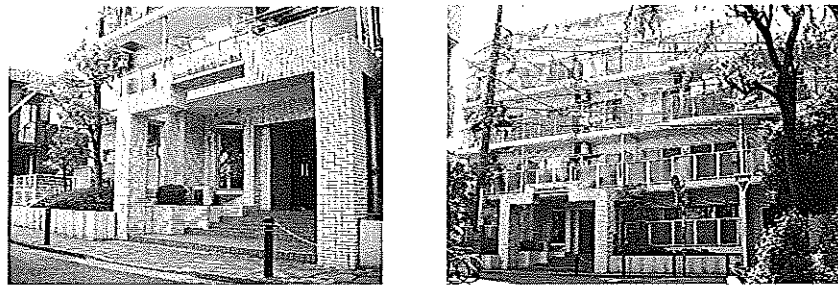
交通

東京メトロ千代田線『綾瀬』駅より徒歩6分

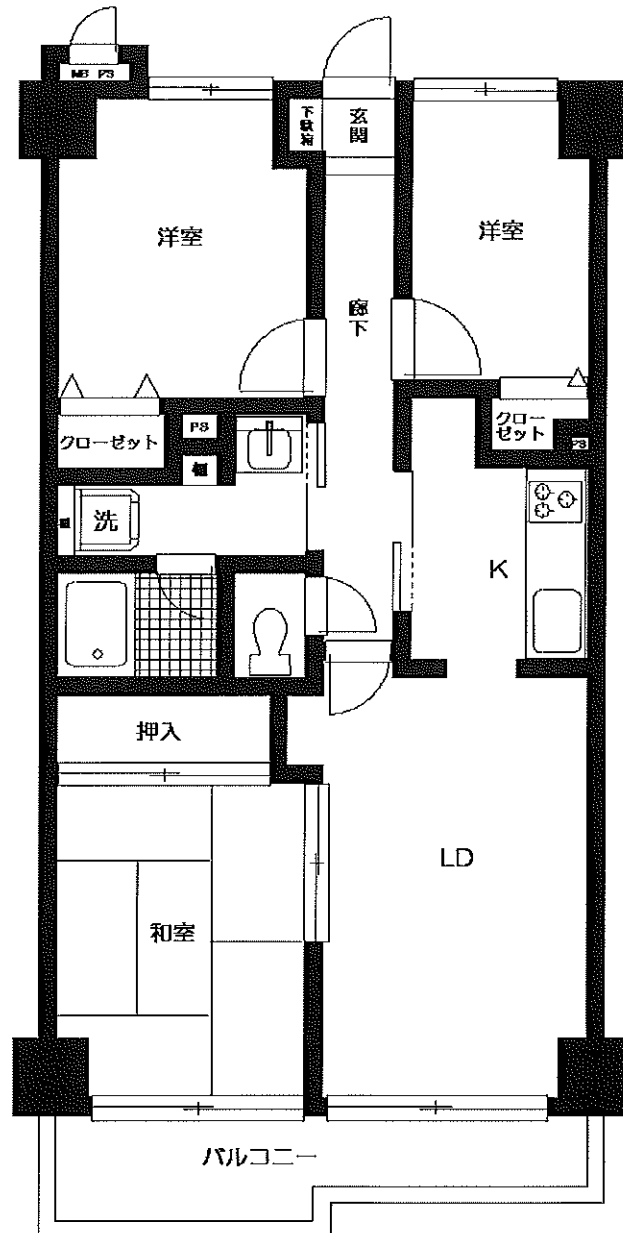
名称

ライオンズマンション綾瀬第二
4階

- ◎外観タイル貼り
- ◎システムキッチン
- ◎収納
- ◎南向きバルコニー



※図面と現況が異なる場合は、現況優先と致します。



所在 (住居表示)

東京都足立区綾瀬4-19-17

土地

所有権・地上権・借地権
 面積 1946.61 m² 私道負担 無・有 (m²)
 共有持分 6481 / 353393
 用途地域 (第1種住居地域、準防火地域、第2種高度地区)

建

構造 鉄筋コンクリート 造 地下 - 地上 5 階建 4 階部分
 専有面積 (公簿・壁芯) 64.81 m² (19.60 坪)
 バルコニー m² (坪)
 専用庭 m² (坪)
 間取り (3LDK) 総戸数 (54 戸)
 建築 (昭和・平成 62 年 5 月)

物

分譲会社 (株式会社大京)
 施工会社 (株式会社長谷エコーポレーション)
 管理会社 (株式会社大京アステージ)
 管理形態 (全部委託・一部委託・自主管理)
 管理方法 (常駐・日勤・巡回・無)
 管理費 (13,100 円/月) 修繕積立金 (17,690 円/月)
 その他 (円/月)

設備

敷地内駐車場 (有・空無・無) (円/月)
 ガス (都市ガス・PG) 給湯 (ガス給湯器・電気温水器)
 排水 (本下水・集中浄化槽・個別浄化槽)
 オートロック (有・無) エレベーター (有・無)
 その他 ()

引渡

現況 (所有者居住中・空室・賃貸中・未完成)
 即可・相談・契約後 ヶ月・年 月 旬以降)

03780404111909

国土交通大臣(1)第7085号 (社)東京都宅地建物取引業協会会員 (社)首都圏不動産公正取引協議会加盟
 日神不動産㈱グループ

〒150-0002 東京都渋谷区渋谷一丁目14番14号 TK渋谷東口ビル2階

NISSHIN 日神住宅流通株式会社 渋谷営業所

TEL03-3406-2011
FAX03-3406-2012
<http://www.nisshin-jr.co.jp>

取引態様
媒介

ご成約の際には、規定の仲介手数料とそれに係る消費税を別途申し受けます。