

中古
マンション

価格 (税込・**非課税**)

2,650 万円

交通

横浜市営地下鉄ブルーライン『伊勢佐木長者町』駅より徒歩1分
JR 根岸線『関内』駅より徒歩7分

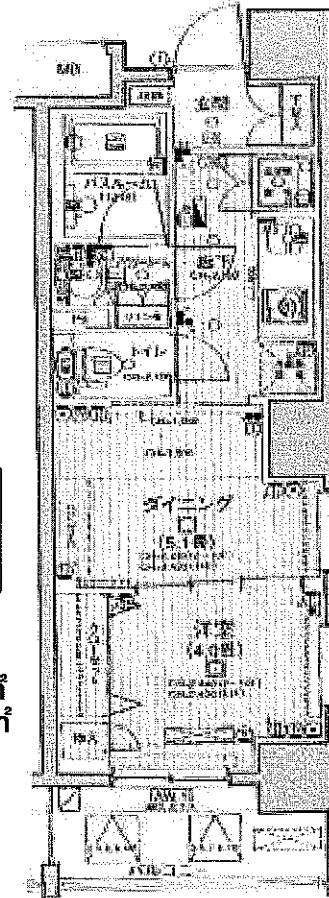
名称

日神デュオステージ関内大通り公園
10階

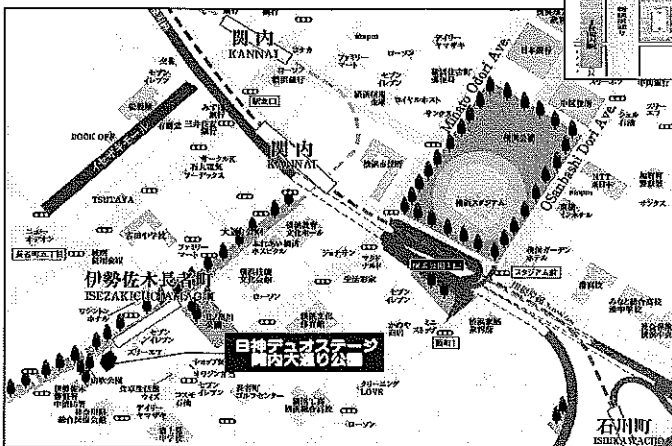
- ◎オートロック
- ◎外観タイル貼り
- ◎管理体制良好
- ◎フローリング
- ◎浴室換気乾燥機
- ◎追焚機能付
- ◎洗面化粧台(鏡裏収納付)
- ◎宅配ボックス
- ◎カメラ付インターホン
- ◎防犯カメラ設置(共用部分)
- ◎BS・110° CSアンテナ設置済
- ◎CATV設置(株横浜テレビ局)

◆USEN光ファイバー
「BROAD-GATE01」、
定額制で24時間常時接続
の高速インターネット
サービスが利用可

★オーナーチェンジ



現地案内図



■専有面積:30.10㎡
■バルコニー:4.48㎡

※図面と現況が異なる場合は、現況優先と致します。

所在	(住居表示) 神奈川県横浜市中区山吹町1-2
土地	所有権・地上権・借地権 面積 557.78 ㎡ (登記簿) 共有持分 3010 / 240690 用途地域 (商業地域)
建	構造 鉄筋コンクリート造 地下1階地上11階建 10階部分 専有面積 (公簿・壁芯) 30.10 ㎡ (9.10 坪) バルコニー 4.48 ㎡ (1.35 坪) 専用庭 ㎡ (坪) 間取り (1DK) 総戸数 (71 戸) 建築 (昭和・平成 20 年 3 月)
物	分譲会社 (日神不動産株式会社) 施工会社 (多田建設株式会社横浜支店) 管理会社 (日神管理株式会社) 管理形態 (全部委託・一部委託・自主管理) 管理方法 (常駐・日勤・巡回・無) 管理費 (6,100 円/月) 修繕積立金 (2,140 円/月) CATVインターネット使用料 (420 円/月) 町会費 (200 円/月)
設備	敷地内駐車場 (有・空無・無) (18,000、19,000、20,000 円/月) ガス (都市ガス・PG) 給湯 (ガス給湯器・電気温水器) 排水 (本下水・集中浄化槽・個別浄化槽) オートロック (有・無) エレベーター (有・無) その他 ()
引渡	現況 (所有者居住中・空室・賃貸中・未完成) 即可・相談・契約後 ヶ月・年 月 旬以降)
備考	◆駐車場の空きはH21年2月6日付に確認したものです。 ◆ペット相談可(詳細はペット使用細則による) ◆賃料:115,000円/月、共益費無し ◆契約期間:H20年5月1日~H22年4月30日

04691007020609

国土交通大臣(1)第7085号 (社)東京都宅地建物取引業協会会員 (社)首都圏不動産公正取引協議会加盟
日神不動産グループ

〒150-0002 東京都渋谷区渋谷一丁目14番14号 TK渋谷東口ビル2階

NISSHIN 日神住宅流通株式会社 渋谷営業所

TEL03-3406-2011
FAX03-3406-2012
http://www.nisshin-jr.co.jp

■取引態様
媒介

ご成約の際には、規定の仲介
手数料とそれに係る消費税
を別途申し受けます。