

1棟新築
売マンション
B・キャッスル日進

- ☆1K×14戸
- ☆バス・トイレ別
- ☆3階建マンション
- ☆南側5.9m公道
- ☆オーナーチェンジ

JR川越線
『日進』駅 徒歩2分
埼玉新都心交通伊奈線
『加茂宮』駅 徒歩12分
JR高崎線
『宮原』駅 徒歩14分

満室時年間収入:1092万円/年(共益費込)
表面利回り:6.82%

価格(消費税込)
16.000万円

※利回りは(年間賃料総額÷販売価格)の単純利回り、公租公課等の必要経費は考慮されておりません。
また、年間賃料総額はあくまでも予想のものであり、将来に渡って確実に得られることを保証するものではありません。



※犬・猫1匹まで
成長の体重8kg未満

ペット可マンション

〈賃料表〉

	301	302	303	304	305
3	64,000 29.81㎡	62,000 26.49㎡	60,000 24.84㎡	60,000 24.73㎡	65,000 28.98㎡
2	63,000 29.81㎡	61,000 26.49㎡	59,000 24.84㎡	59,000 24.73㎡	64,000 28.98㎡
1	61,000 29.81㎡	60,000 28.15㎡	58,000 26.49㎡	58,000 26.39㎡	エントランス

共益費:4,000円/月

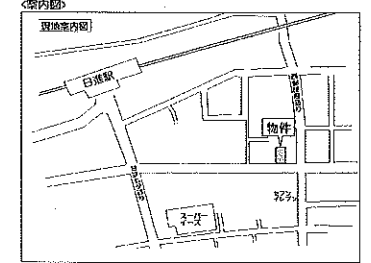
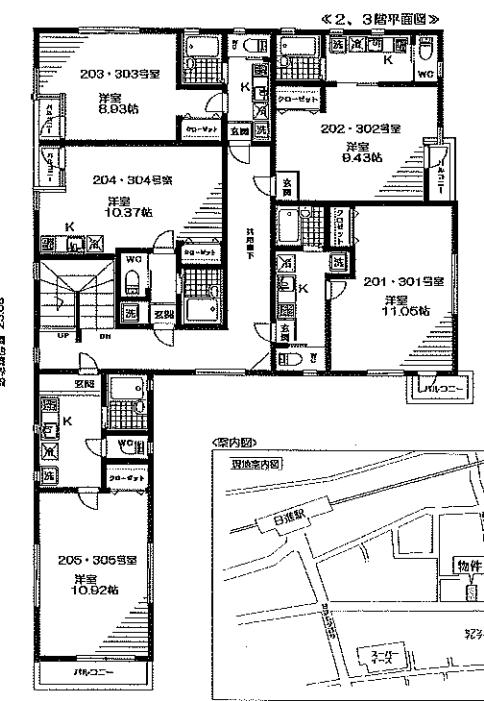
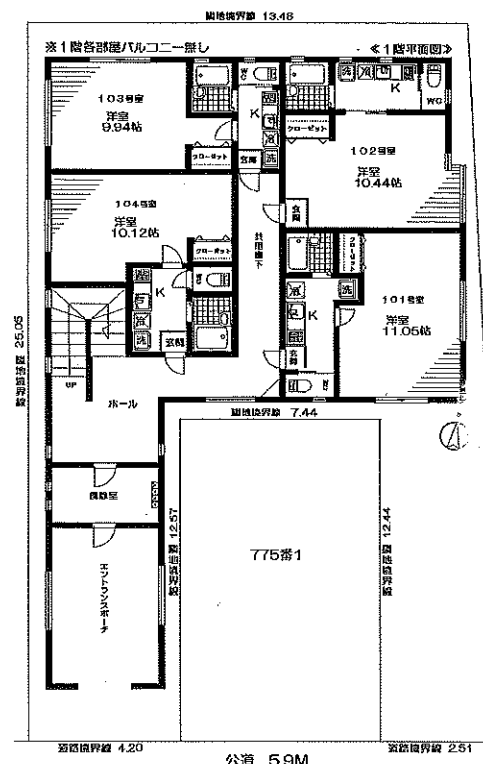


物件概要

- 所在地 / 埼玉県さいたま市北区日進町2-773
- 土地権利 / 所有権
- 土地面積 / 261.98㎡(79.24坪)【建築確認】
- 地目 / 宅地・公衆用道路
- 建物構造 / 鉄骨造地上3階建
- 延床面積 / 494.35㎡(149.54坪)【建築確認】
- 用途地域 / 近隣商業地域
- 建ぺい率 / 80%
- 容積率 / 200%
- 接面道路 / 南側約5.9m公道
- 建築年月 / 平成20年7月新築
- 建築確認番号 / 第H19確認建築さいたま00483号

設備概要

- ◆フローリング
- ◆オートロック
- ◆システムガスキッチン
- ◆エアコン付
- ◆バス・トイレ別
- ◆カラーTVモニター付インターホン
- ◆ガスファンヒーター用カラン
- ◆室内洗濯機置場
- ◆クローゼット
- ◆本下水
- ◆都市ガス
- ◆デジタルTV対応アンテナ設置
※地上デジタル放送視聴可
(但し、デジタル専用チューナーが必要です)



※図面と現況が異なる場合は、現況優先と致します。

国土交通大臣(1)第7085号 (社)東京都宅地建物取引業協会会員 (社)首都圏不動産公正取引協議会加盟
日神不動産グループ

NISSHIN 日神住宅流通株式会社

〒160-8411 東京都新宿区新宿五丁目8番1号

TEL03-5360-2041
FAX03-5360-2045

取引態様
媒介

ご成約の際には、規定の仲介手数料とそれに係る消費税を別途申し受けます。