

中古
マンション

価格 (税込・非課税)

520 万円

交通

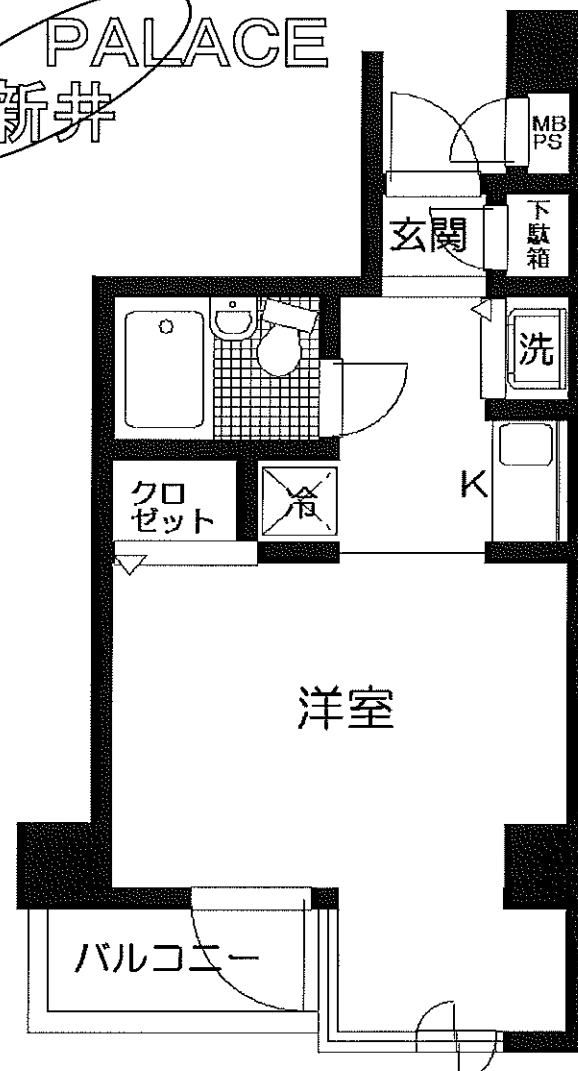
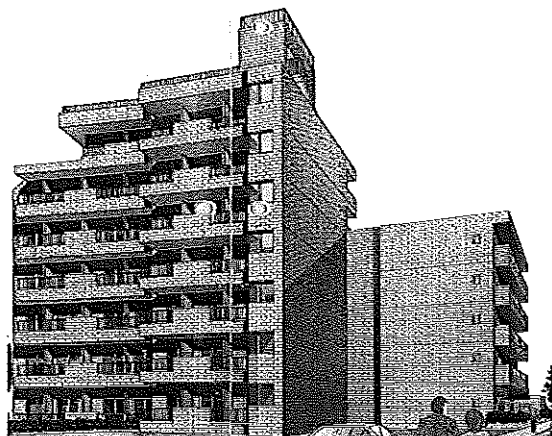
東武伊勢崎線『大師前』駅より徒歩4分

名称

日神パレス西新井
1階

- ☆管理体制良好
- ☆オートロック
- ☆エレベーター
- ☆オーナーチェンジ
- ☆外観タイル貼り

NISSHIN PALACE
西新井



■専有面積/19.14㎡
■バルコニー面積/1.98㎡

現地案内図



※図面と現況が異なる場合は、現況優先と致します。

| | |
|--------|--|
| 所在 | (住居表示) 東京都足立区西新井6-3-3 |
| 土地 | 所有権・地上権・借地権 面積 366.37 ㎡ (登記簿) 共有持分 1914 / 102078 用途地域 (近隣商業地域) |
| 建 | 構造 鉄筋コンクリート造 地下1階地上7階建1階部分 専有面積 公簿・壁芯) 19.14 ㎡ (5.78 坪) バルコニー 1.98 ㎡ (0.59 坪) その他 ㎡ (坪) 間取り (1R) 総戸数 (55戸) 建築年月 (昭和・平成63年4月) |
| 物 | 分譲会社 (日神不動産株式会社) 施工会社 (日本国土開発株式会社) 管理会社 (日神管理株式会社) 管理形態 (全部委託・一部委託・自主管理) 管理方法 (常駐・日勤・巡回・無) 管理費 (9,900 円/月) 修繕積立金 (6,049 円/月) その他 (円/月) |
| 設 備 | 敷地内駐車場 (有・空無・無) (円/月) ガス (都市ガス・PG) 給湯 (ガス給湯器・電気温水器) 排水 (本下水・集中浄化槽・個別浄化槽) オートロック (有・無) エレベーター (有・無) その他 () |
| 引 渡 | 現況 (所有者居住中・空室・賃貸中・未完成) 即可・相談・契約後 ヶ月・年 月 旬以降) |
| 備 考 | ◆賃料:52,000円/月 ◆契約期間:H21年3月4日~H23年3月3日 ※賃貸の管理については、現管理会社に継続をお願いします。 00570102112709 |

国土交通大臣(1)第7085号 (社)東京都宅地建物取引業協会会員 (社)首都圏不動産公正取引協議会加盟
日神不動産グループ

〒150-0002 東京都渋谷区渋谷一丁目14番14号 TK渋谷東口ビル2階

NISSHIN 日神住宅流通株式会社 渋谷営業所

TEL03-3406-2011
FAX03-3406-2012
http://www.nisshin-jr.co.jp

取引態様
媒介

ご成約の際には、規定の仲介手数料とそれに係る消費税を別途申し受けます。