

中古
マンション

価格 (税込・非課税)

2,500 万円

交通

JR東海道線・横須賀線、横浜市営地下鉄ブルーライン
『戸塚』駅より神奈川中央交通バス約6分
「大坂上」バス停下車徒歩3分

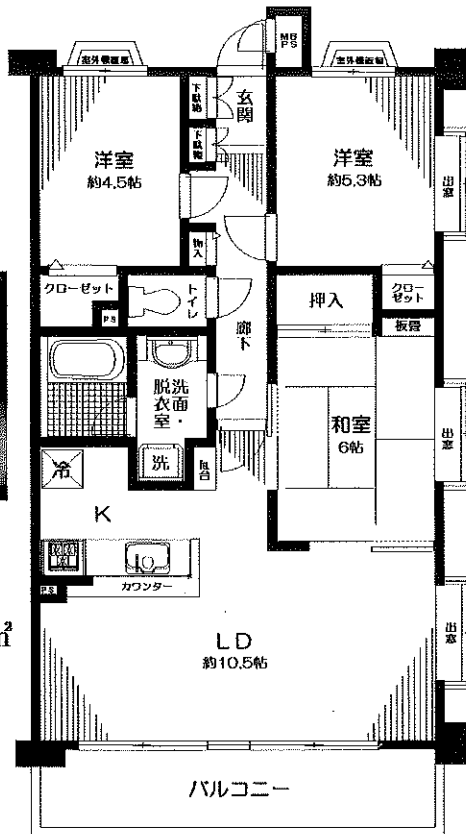
名称

日神パレステージ戸塚台
4階

- ◎外壁タイル貼り ◎管理体制良好 ◎オートロック
- ◎エレベーター ◎TVモニター付インターホン ◎東南角部屋
- ◎追焚機能付バスオートバス ◎南向きバルコニー
- ◎シャワー付洗面化粧台 ◎フローリング
- ◎センサー付玄関照明
- ◎24時間フルシステム管理



■専有面積:69.75㎡
■バルコニー面積:8.82㎡



所在	(住居表示) 横浜市戸塚区戸塚町2360番地1
土地	所有権・地上権・借地権 面積 1973.60 ㎡ (登記簿) 共有持分 6975 / 247450 用途地域 (第1種中高層住居専用地域)
建物	構造 鉄筋コンクリート造 地下1階 地上5階建 4階部分 専有面積 (公簿・壁芯) 69.75 ㎡ (21.09 坪) バルコニー 8.82 ㎡ (2.66 坪) 専用庭 ㎡ (坪) 間取り (3LDK) 総戸数 (38戸) 建築 (昭和・平成) 8年2月
物	分譲会社 (日神不動産株式会社) 施工会社 (多田建設(株)東京西支店) 管理会社 (日神管理株式会社) 管理形態 (全部委託・一部委託・自主管理) 管理方法 (常駐・日勤・巡回・無) 管理費 (13,700 円/月) 修繕積立金 (6,430 円/月) その他 (円/月)
設備	敷地内駐車場 (有・空無・無) (11,000 円/月) ガス (都市ガス・PG) 給湯 (ガス給湯器・電気温水器) 排水 (本下水・集中浄化槽・個別浄化槽) オートロック (有・無) エレベーター (有・無) その他 ()
引渡	現況 (所有者居住中・空室・賃貸中・未完成) 即可・相談・契約後 ヶ月・年 月 旬以降)
備考	《駐車場について》 今空いている駐車場は小さめであり、高さ、長さ、幅、重さに制限があります。 (高さ:1450mm以下、長さ:4m70以下、幅:1m70以下、重さ1500kg以下) ※駐車場の空きはH20年8月5日に確認しました。 023404080608

「戸塚」駅より神奈川中央交通バスで「大坂上」バス停へ約6分、下車徒歩3分。 現地案内図

TEL: 045-371-5455 (本センター)
045-371-7511 (戸塚センター)
045-368-0494 (戸塚センター)
045-368-9314 (戸塚センター)
045-371-5455 (戸塚センター)
045-362-9101 (戸塚センター)
045-361-1251 (戸塚センター)
045-351-1411 (戸塚センター)

※図面と現況が異なる場合は、現況優先と致します。

国土交通大臣(1)第7085号 (社)東京都宅地建物取引業協会会員 (社)首都圏不動産公正取引協議会加盟

〒160-8411 東京都新宿区新宿五丁目8番1号

NISSHIN 日神住宅流通株式会社

TEL03-5360-2041 FAX03-5360-2045

取引態様 媒介
ご成約の際には、規定の仲介手数料とそれに係わる消費税を別途申し受けます。