

中古  
マンション

価格 (税込・**非課税**)

**2,790** 万円

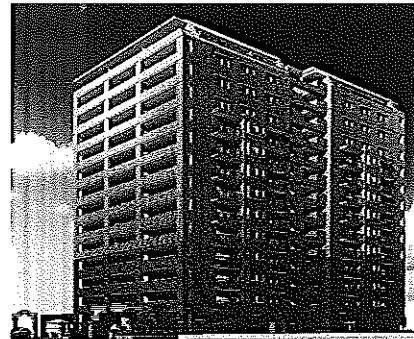
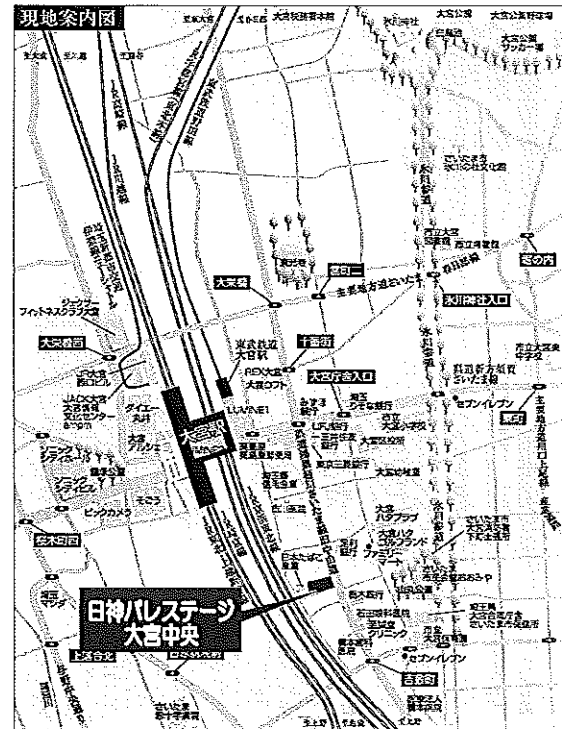
交通

JR京浜東北線、埼京線、宇都宮線、高崎線、東武野田線、埼玉新都市交通伊那線  
『大宮』駅より徒歩7分

名称

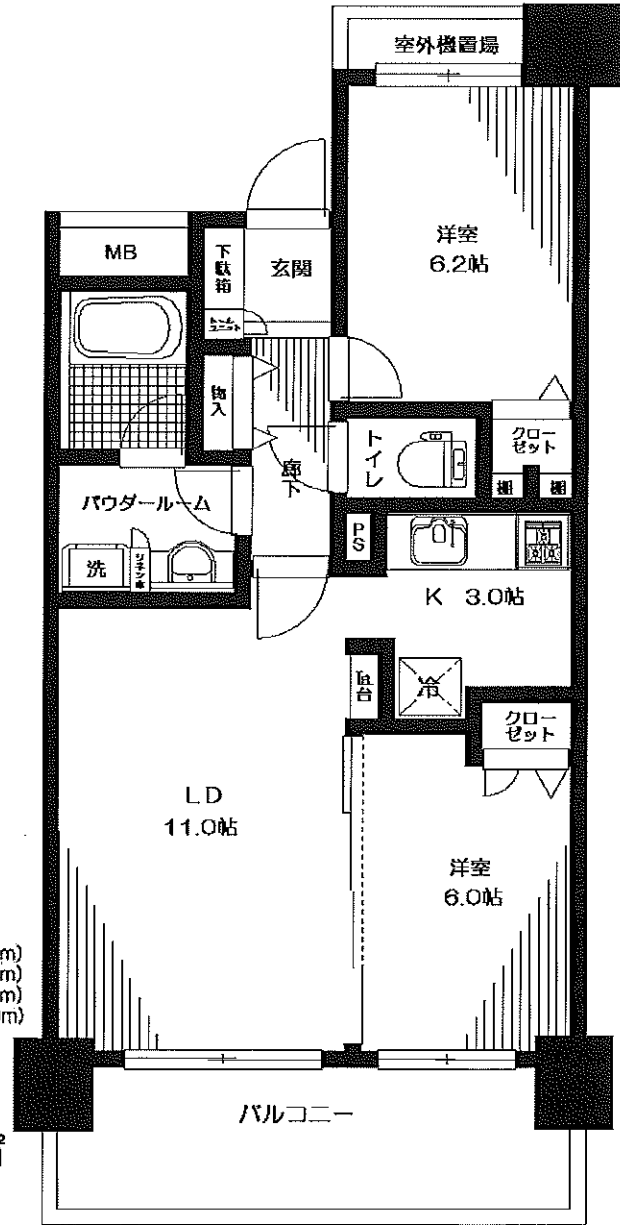
**日神パレステージ大宮中央**  
10階

- ◎オートロック
- ◎宅配ボックス
- ◎モニター付インターホン
- ◎エレベーター2基
- ◎ハンドシャワー付洗面化粧台
- ◎脱臭機能付洗淨玄便座
- ◎システムキッチン (3口コンロ)
- ◎生ゴミ処理機
- ◎ダブルロック式玄関ドア
- ◎BS、110° CSアンテナ設置
- ◎CATV (株)メディアさいたま



【教育施設】  
 市立大宮保育園 徒歩約5分(約330m)  
 大宮幼稚園 徒歩約8分(約480m)  
 市立大宮小学校 徒歩約8分(約570m)  
 市立大宮東中学校 徒歩約14分(約1,080m)

■ 専有面積: 58.00㎡  
 ■ バルコニー面積: 10.44㎡



※図面と現況が異なる場合は、現況優先と致します。

所在	(住居表示) さいたま市大宮区下町1-62-1
土地	所有権・地上権・借地権 面積 1354.32㎡ 私道負担 <b>無</b> ・有 (㎡) 共有持分 5800 / 522417 用途地域 (商業地域)
建	構造 鉄筋コンクリート造 地下1 地上14階建 10階部分 専有面積 (公簿・ <b>壁芯</b> ) 58.00㎡ (17.54坪) バルコニー 10.44㎡ (3.15坪) 専用庭 ㎡ (坪) 間取り (2LDK) 総戸数 (79戸) 建築 (昭和・ <b>平成</b> 17年5月)
物	分譲会社 (日神不動産株式会社) 施工会社 (株式会社土屋組東京支社) 管理会社 (日神管理株式会社) 管理形態 ( <b>全部委託</b> ・一部委託・自主管理) 管理方法 (常駐・ <b>日勤</b> ・巡回・無) 管理費 (7,700円/月) 修繕積立金 (2,310円/月) 町会費 (300円/月) CATV・インターネット使用料 (1,500円/月)
設備	敷地内駐車場 (有・ <b>空無</b> ・無) (円/月) ガス (都市ガス・PG) 給湯 ( <b>ガス給湯器</b> ・電気温水器) 排水 ( <b>本下水</b> ・集中浄化槽・個別浄化槽) オートロック (有・無) エレベーター ( <b>有</b> ・無) その他 ( )
引渡	現況 (所有者居住中・ <b>空室</b> ・賃貸中・未完成) 即可・ <b>相談</b> ・契約後 月・年 月 旬以降)

04011002102209

国土交通大臣(1)第7085号 (社)東京都宅地建物取引業協会会員 (社)首都圏不動産公正取引協議会加盟 〒150-0002 東京都渋谷区渋谷一丁目14番14号 TK渋谷東口ビル2階

日神不動産グループ

**NISSHIN 日神住宅流通株式会社** 渋谷営業所

**TEL03-3406-2011**  
**FAX03-3406-2012**  
<http://www.nisshin-jr.co.jp>

■取引態様  
**媒介**

ご成約の際には、規定の仲介手数料とそれに係る消費税を別途申し受けます。