

中古
マンション

価格 (税込・**非課税**)
1,600 万円

交通

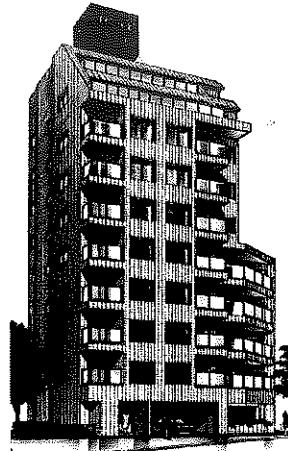
JR常磐線・東京メトロ千代田線・日比谷線・
東武伊勢崎線『北千住』駅より徒歩10分

名称

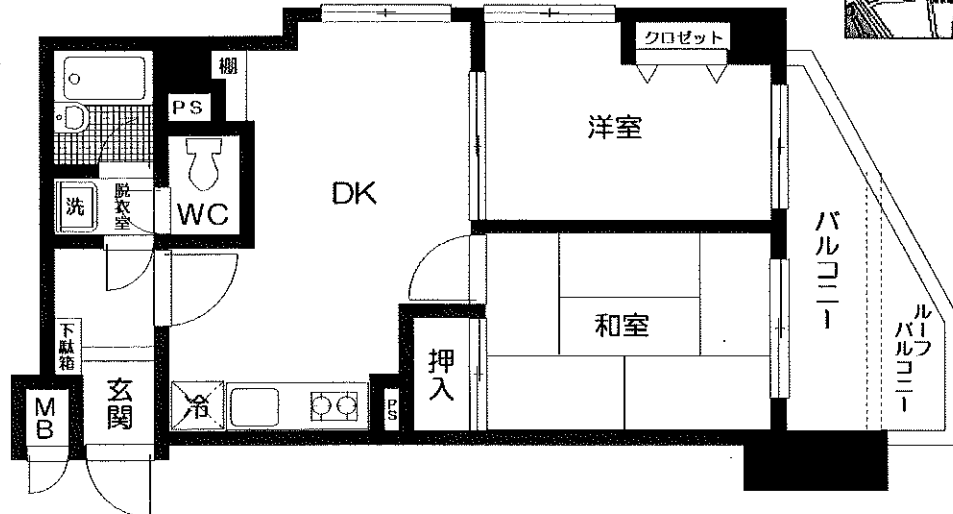
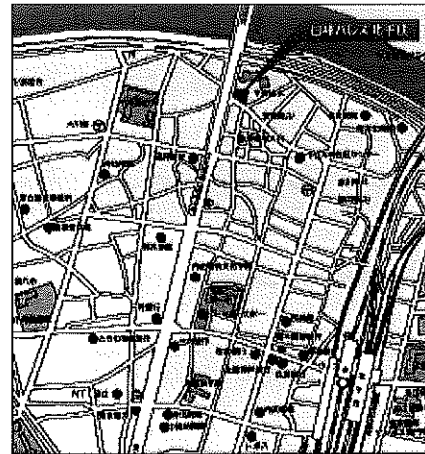
日神パレス北千住
2階

- ☆管理体制良好
- ☆オーナーチェンジ
- ☆外観タイル貼り
- ☆角部屋
- ☆大規模修繕工事実施済
(H19年3月完了)

NISSHIN PALACE
北千住



現地案内図



- 専有面積: 46.73㎡
- バルコニー面積: 1.96㎡
- ルーフバルコニー面積: 4.77㎡



※図面と現況が異なる場合は、現況優先と致します。

所在

(住居表示)

東京都足立区千住5-13-1

土地

所有権・地上権・借地権
面積 247.23 ㎡ (登記簿)
共有持分 4673 / 108530
用途地域 (商業地域、近隣商業地域)

建

構造 鉄骨鉄筋コンクリート造 地下1階地上10階建2階部分
専有面積 (公簿・壁芯) 46.73 ㎡ (14.13 坪)
バルコニー 1.96 ㎡ (0.59 坪)
ルーフバルコニー 4.77 ㎡ (1.44 坪)
間取り (2DK) 総戸数 (23戸)
建築年月 (昭和・平成) 1年2月

物

分譲会社 (日神不動産株式会社)
施工会社 (村本建設株式会社横浜支店)
管理会社 (日神管理株式会社)
管理形態 (全部委託・一部委託・自主管理)
管理方法 (常駐・日勤・巡回・無)
管理費 (16,960 円/月) 修繕積立金 (8,420 円/月)
その他 (円/月)

設備

敷地内駐車場 (有・空無・無) (円/月)
ガス (都市ガス・PG) 給湯 (ガス給湯器・電気温水器)
排水 (下水道・集中浄化槽・個別浄化槽)
オートロック (有・無) エレベーター (有・無)
その他 ()

引渡

現況 (所有者居住中・空室・賃貸中・未完成)
即可・相談・契約後 ヶ月・年 月 旬以降)

備考

◆賃料: 108,000 円/月 ◆契約期間: H19年2月3日~H21年2月2日
◆2009年4月分より管理費・修繕積立金が改定となります。
・管理費: 15,480 円、修繕積立金: 9,900 円となります。
※賃貸の管理については、現管理会社に継続をお願いします。

010302030080108

国土交通大臣(1)第7085号 (社)東京都宅地建物取引業協会会員 (社)首都圏不動産公正取引協議会加盟

日神不動産グループ

NISSHIN 日神住宅流通株式会社

〒160-8411 東京都新宿区新宿五丁目8番1

TEL03-5360-2041
FAX03-5360-2045

■取引態様
媒介

■手数料
分かれ

ご成約の際には、規定の仲介
手数料とそれに係わる消費税
を別途申し受けます。