

中古
マンション

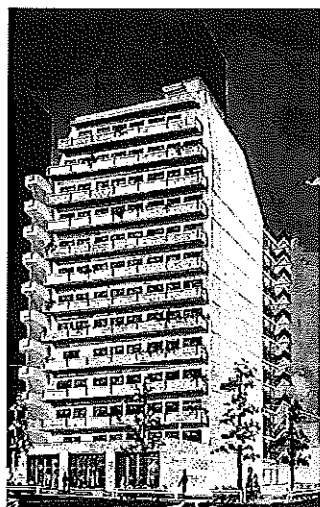
価格 (税込・非課税)

1,470 万円

交通
東急東横線・
東京メトロ日比谷線『中目黒』駅より徒歩8分

名称
日神プラザ中目黒
8階

オシャレな街代官山まで徒歩圏内

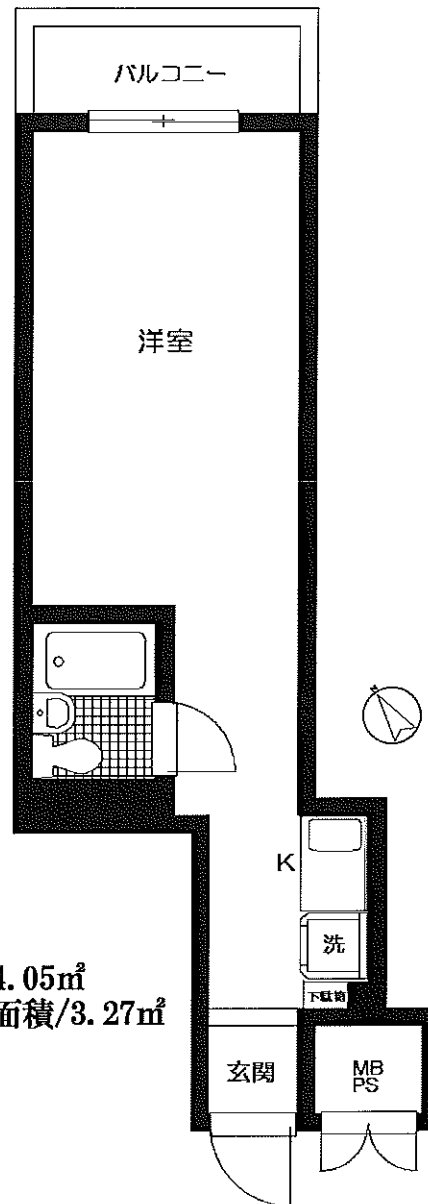


- ◎オーナーチェンジ
- ◎2沿線利用可
- ◎室内洗濯機置場有
- ◎3点ユニットバス
- ◎エアコン設置
- ◎大規模修繕工事実施済 (H14年7月完了)

現地案内図



■専有面積/24.05㎡
■バルコニー面積/3.27㎡



※図面と現況が異なる場合は、現況優先と致します。

所在	(住居表示) 東京都目黒区東山1-3-12
土地	所有権・地上権・借地権 面積 632.29 ㎡ 私道負担 無・有 (31.10 ㎡) 共有持分 / 用途地域 (商業地域、一部準工業地域)
建	構造 鉄骨鉄筋コンクリート・造 地下一階 地上13階建 8階部分 専有面積 (公簿・壁芯) 24.05 ㎡ (7.27 坪) バルコニー 3.27 ㎡ (0.98 坪) 専用庭 ㎡ (坪) 間取り (1R) 総戸数 (89戸) 建築 (昭和・平成 61年4月)
物	分譲会社 (日神不動産株式会社) 施工会社 (佐藤工業株式会社東京支店) 管理会社 (有限会社 総新) 管理形態 (全部委託・一部委託・自主管理) 管理方法 (常駐・日勤・巡回・無) 管理費 (7,952 円/月) 修繕積立金 (2,130 円/月) その他 (円/月)
設備	敷地内駐車場 (有・空無・無) (円/月) ガス (都市ガス・PG) 給湯 (ガス給湯器・電気温水器) 排水 (本下水・集中浄化槽・個別浄化槽) オートロック (有・無) エレベーター (有・無) その他 ()
引渡	現況 (所有者居住中・空室・賃貸中・未完成) 即可・相談・契約後 ヶ月・年 月 旬以降)
備考	◆賃料:82,000円/月、共益費なし(マンスリーマンションとして契約中) ◆契約期間:H21年8月10日~H22年8月9日 ◆私道負担金なし ※賃貸の管理については、現管理会社に継続をお願いします。 00360802020810

国土交通大臣(1)第7085号 (社)東京都宅地建物取引業協会会員 (社)首都圏不動産公正取引協議会加盟
日神不動産グループ

〒150-0002 東京都渋谷区渋谷一丁目14番14号 TK渋谷東口ビル2階

NISSHIN 日神住宅流通株式会社 渋谷営業所

TEL0120-809-808
FAX03-3406-2012
http://www.nisshin-jr.co.jp

◆取引態様
媒介

ご成約の際には、規定の仲介手数料とそれに係る消費税を別途申し受けます。