

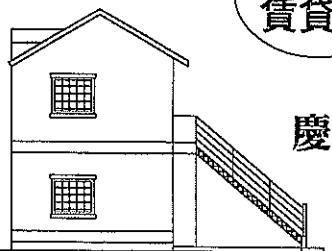
# 《ユナイトステージ南加瀬》

南仏プロヴァンス風のおしゃれな外観と高い天井が快適な居住空間を演出します  
 安心のオール4寸角の乾燥集成柱とハイブリットビーム使用  
 外壁は旭化成のヘーベルパワーボード貼り

## 充実の設備

- 全室H-1,400(MAX)のロフト3.8帖
- エアコン ○冷蔵庫
- 24時間換気システム
- シューズボックス
- 外部物干し金物
- フローリング(一部大理石調)
- ジャロジー付ドーマー窓
- クッキングヒーター
- TVモニター付インターホン(カラー)
- 室内、物干し、星姫様
- カスタムハンガー
- ディンプルツーロック  
シリンダー付トステム  
リジェーロシリーズの玄関ドア

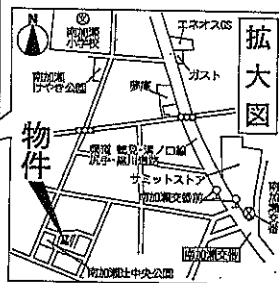
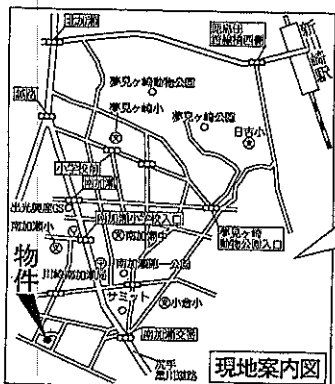
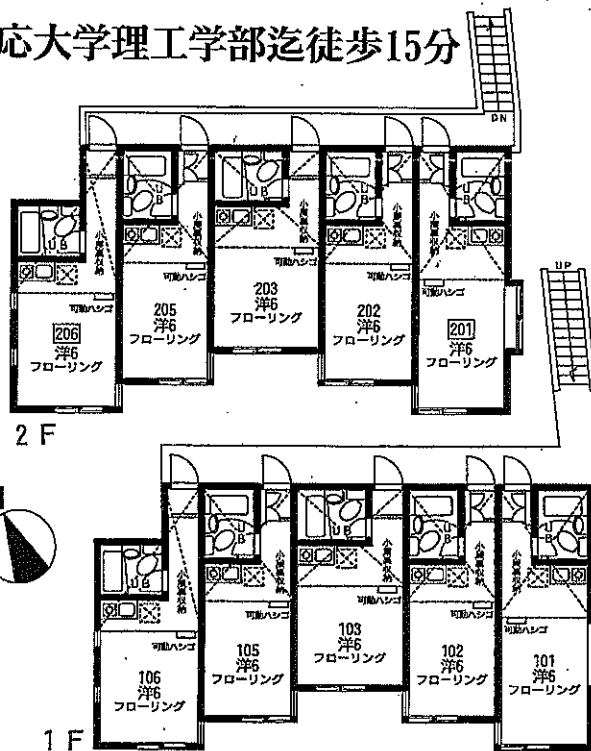
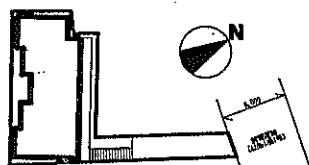
【東側立面図】



満室  
賃貸中

慶応大学工学部迄徒歩15分

【配置図】



物件種目	売アパートメントハウス		
最寄駅	新川崎		
価格	7,490万円(税込)		
物件所在地	川崎市幸区南加瀬5丁目2826-7、8、9及び34 川崎市幸区南加瀬5-15-9(住居表示)		
交通	JR横須賀線「新川崎」駅徒歩25分 JR東海道線「川崎」駅バス10分「南加瀬交番前」徒歩5分		
土地面積	124.71m <sup>2</sup> (37.72坪)	ほか	に私道面積
建物	構造・規模	木造スレート葺2階建(準耐火)	
	面積	126.92m <sup>2</sup> (38.39坪)	
	建物名	ユナイトステージ南加瀬	
土地権利	所有権	施工会社	
総戸数	10戸	築年月	平成20年3月
都市計画	市街化区域	用途地域	第1種住居地域
建ぺい率	60%	容積率	200%
他の法令上の制限	第3種高度地区・準防火地域		
現況	賃貸中	引渡日	即
駐車場	駐輪スペース有り		
接道状況(角地・角口)	北側6m公道に約2.1m接道		
設備	公営水道・公共下水・LPガス		
備考	※住宅性能保証料、水道メーター加入金1,575,000円含む LPガス業者とメンテナンスフリー契約有り		

国土交通大臣(1)第7085号 (社)東京都宅地建物取引業協会会員 (社)首都圏不動産公正取引協議会加盟  
 日神不動産グループ

〒150-0002 東京都渋谷区渋谷一丁目14番14号 TK渋谷東口ビル2階

**NISSHIN 日神住宅流通株式会社** 渋谷営業所

**TEL0120-809-808**  
 FAX03-3406-2012  
<http://www.nisshin-jr.co.jp>

■取引態様  
 媒介

ご成約の際には、規定の仲介手数料とそれに係る消費税を別途申し受けます。