

中古
マンション

価格 (税込・**非課税**)

4,800 万円

交通

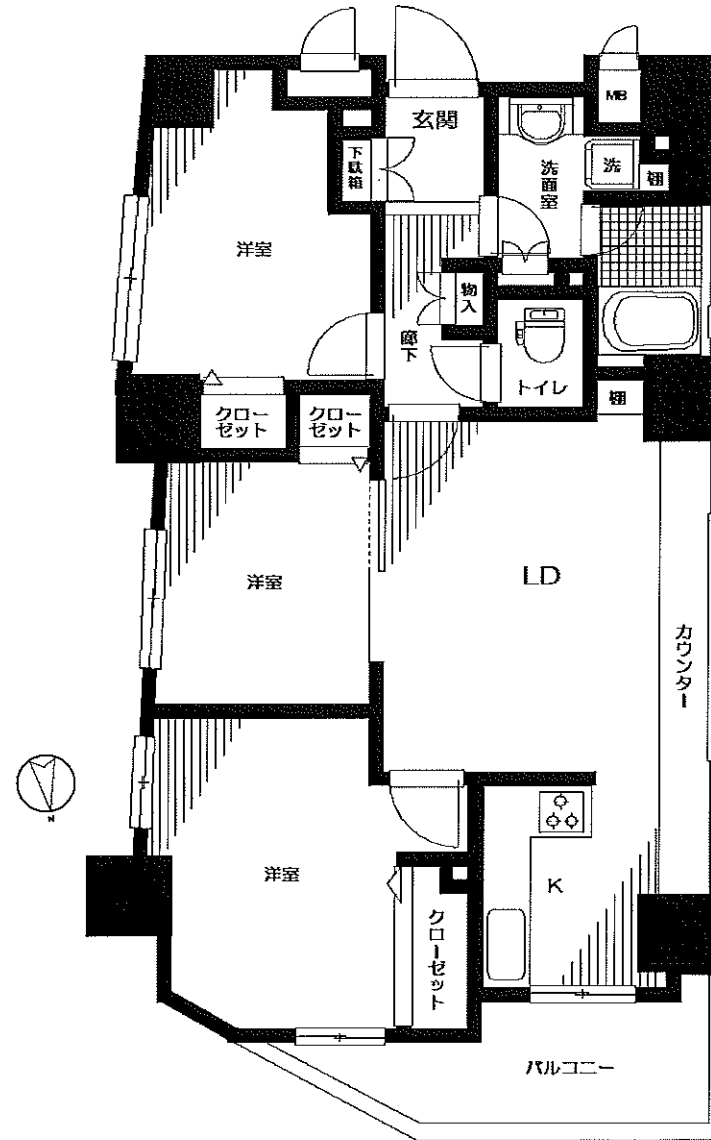
都営新宿線『曙橋』駅より徒歩2分

名称

フォーチュンコート市ヶ谷パークヒルズ
7階

- ◎TVモニター付インターホン
- ◎角部屋
- ◎洗面化粧台
- ◎システムキッチン(グリル付)
- ◎追焚機能付バス(乾燥機能付)
- ◎シャワートイレ

- ◎オートロック
- ◎西側窓から新宿副都心一望



※図面と現況が異なる場合は、現況優先と致します。

所在	(住居表示) 東京都新宿区市谷仲之町2-46
土地	所有権・地上権・借地権 面積 283.19 m ² 私道負担 無・有 (m ²) 共有持分 6435 / 129818 用途地域 (商業地域、防火地域)
建	構造 鉄骨鉄筋コンクリート・一部鉄筋コンクリート 造 地下 - 地上 13 階建 7 階部分 専有面積 (公簿・壁芯) 64.35 m ² (19.46 坪) バルコニー 5.92 m ² (1.79 坪) 専用庭 m ² (坪) 間取り (3LDK) 総戸数 (25 戸) 建築 (昭和・平成 11 年 3 月)
物	分譲会社 (株式会社財形コーポレーション) 施工会社 (株式会社片山組) 管理会社 (三生管財株式会社) 管理形態 (全部委託・一部委託・自主管理) 管理方法 (常駐・日勤・巡回・無) 管理費 (18,900 円/月) 修繕積立金 (5,730 円/月) 組合費 (200 円/月)
設備	敷地内駐車場 (有・空無・無) (円/月) ガス (都市ガス・PG) 給湯 (ガス給湯器・電気温水器) 排水 (本下水・集中浄化槽・個別浄化槽) オートロック (有・無) エレベーター (有・無) その他 ()
引渡	現況 (所有者居住中・空室・賃貸中・未完成) 即可・相談・契約後 ヶ月・年 月 旬以降)

03780703022310

国土交通大臣(1)第7085号 (社)東京都宅地建物取引業協会会員 (社)首都圏不動産公正取引協議会加盟
日神不動産(株)グループ

〒150-0002 東京都渋谷区渋谷一丁目14番14号 TK渋谷東口ビル2階

NISSHIN 日神住宅流通株式会社 渋谷営業所

TEL0120-809-808
FAX03-3406-2012
http://www.nisshin-jr.co.jp

取引態様
媒介

ご成約の際には、規定の仲介手数料とそれに係る消費税を別途申し受けます。