

中古
マンション

価格 (税込・**非課税**)

2,960 万円

交通

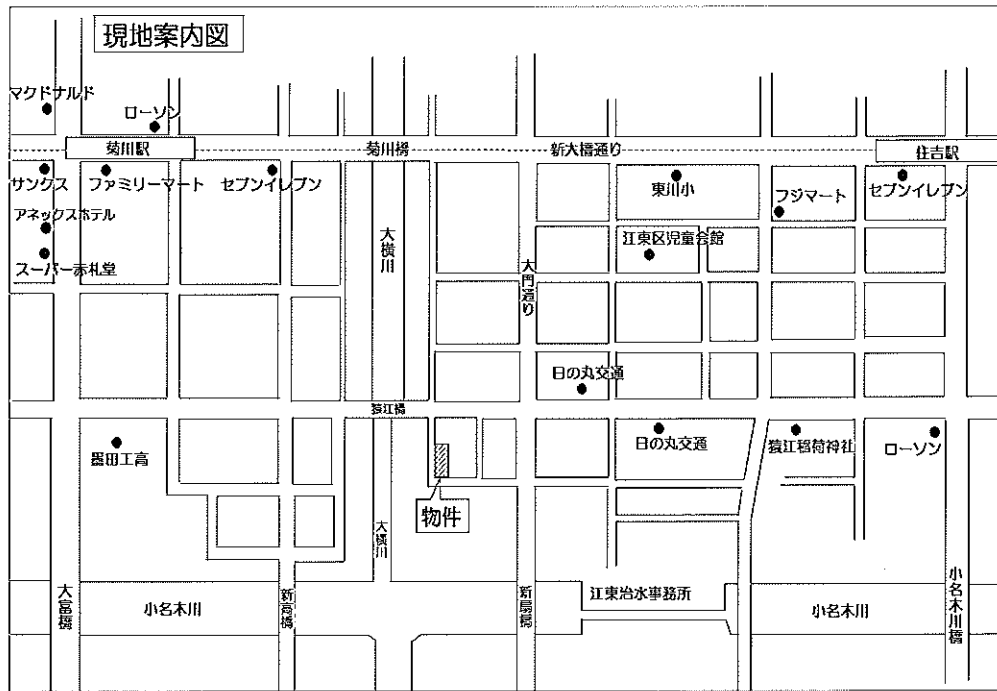
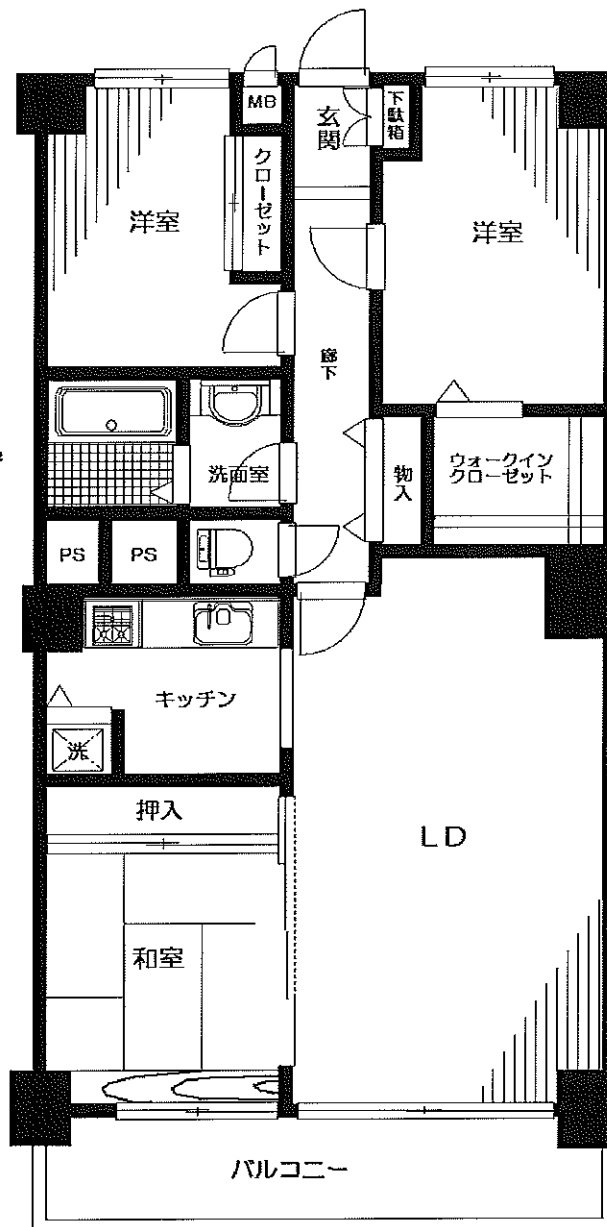
都営新宿線【菊川】駅より徒歩 7 分

名称

グレイス 深川
2 階

- ◎エレベーター
- ◎洗面化粧台
- ◎ウォシュレット
- ◎フローリング (洋室・LDK)
- ◎ウォークインクローゼット

■専有面積: 79.38㎡
■バルコニー面積: 8.25㎡



※図面と現況が異なる場合は、現況優先と致します。

所在	(住居表示) 東京都江東区猿江1-2-2
土地	所有権・地上権・借地権 面積 1314.9 ㎡ 私道負担 無・有 (㎡) 共有持分 7938 / 231407 用途地域 (準工業地域、準防火地域、第3種高度地区)
建物	構造 鉄筋コンクリート 造 地下 一階 地上 6 階建 2 階部分 専有面積 (公簿・壁芯) 79.38 ㎡ (24.01 坪) バルコニー 8.25 ㎡ (2.49 坪) 専用庭 ㎡ (坪) 間取り (3LDK) 総戸数 (29 戸) 建築 (昭和・平成 55 年 2 月)
物	分譲会社 (福島 交通 販売 株式会社) 施工会社 (真柄 建設 株式会社) 管理会社 () 管理形態 (全部委託・一部委託・自主管理) 管理方法 (常駐・日勤・巡回・無) 管理費 (11,000 円/月) 修繕積立金 (4,000 円/月) その他 (円/月)
設備	敷地内駐車場 (有・空無・無) (円/月) ガス (都市ガス・PG) 給湯 (ガス給湯器・電気温水器) 排水 (本下水・集中浄化槽・個別浄化槽) オートロック (有・無) エレベーター (有・無) その他 ()
引渡	現況 (所有者居住中・空室・賃貸中・未完成) 即可・相談・契約後 月・年 月 旬以降)
備考	

03780202121109

国土交通大臣(1)第7085号 (社)東京都宅地建物取引業協会会員 (社)首都圏不動産公正取引協議会加盟
日神不動産グループ

〒150-0002 東京都渋谷区渋谷一丁目14番14号 TK渋谷東口ビル2階

NISSHIN 日神住宅流通株式会社 渋谷営業所

TEL03-3406-2011
FAX03-3406-2012
<http://www.nisshin-jr.co.jp>

■取引態様
媒介

ご成約の際には、規定の仲介手数料とそれに係る消費税を別途申し受けます。