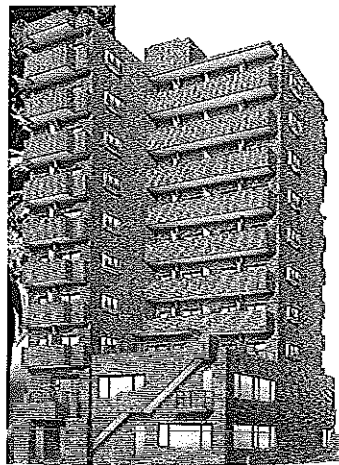
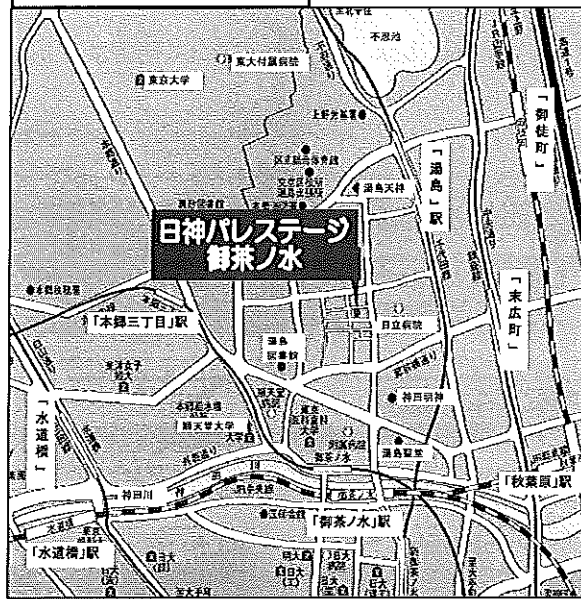


中古 マンション	価格 (税込・非課税) 1,500 万円	交通	名称
		JR中央線『御茶ノ水』駅より徒歩8分 東京メトロ丸ノ内線『末広町』駅より徒歩7分 東京メトロ銀座線『末広町』駅より徒歩8分 東京メトロ千代田線『湯島』駅より徒歩6分	日神パレステージ御茶ノ水 9階

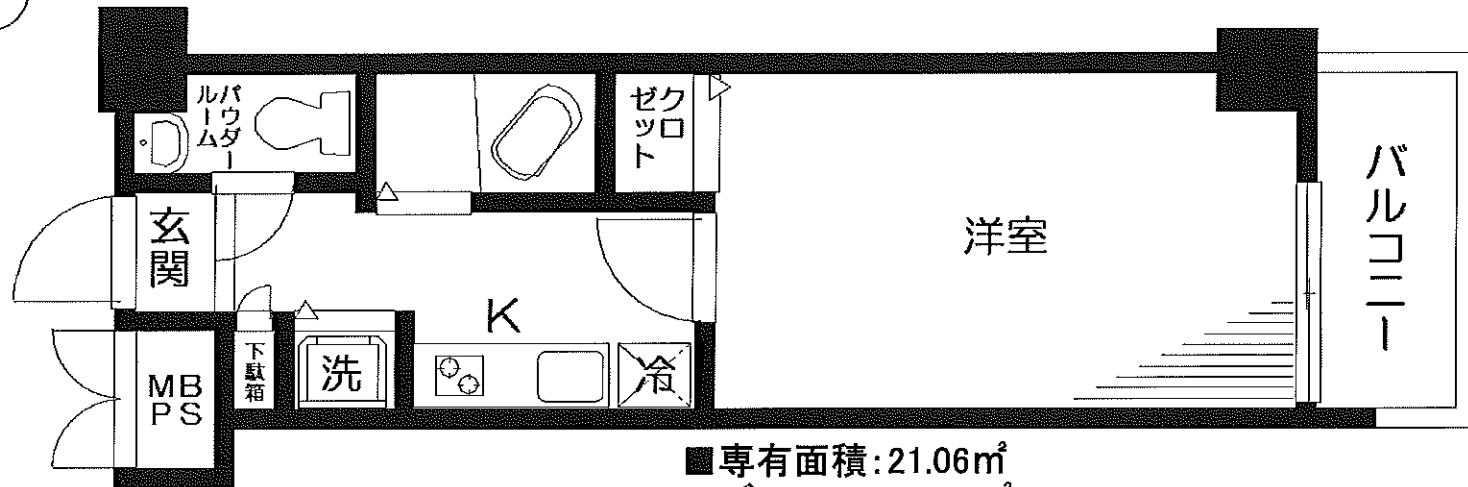
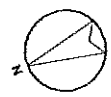
- ◎オーナーチェンジ
- ◎利回り6.8%
- ◎外観タイル貼り
- ◎オートロック
- ◎南向きバルコニー
- ◎TVモニター付
インターホン
- ◎バス・トイレ別



現地案内図



所在	(住居表示) 東京都文京区湯島2-14-8
土地	所有権・地上権・借地権 面積 463.04 m ² 私道負担 無・有 () 共有持分 2106 / 143642 用途地域 (近隣商業地域)
建物	構造 鉄骨鉄筋コンクリート造 地下1階 地上10階建 9階部分 専有面積 (公簿・壁芯) 21.06 m ² (6.37坪) ルーフバルコニー 3.90 m ² (1.17坪) 専用庭 m ² (坪) 間取り (1K) 総戸数 (44戸) 建築 (昭和・平成) 7年8月 分譲会社 (日神不動産株式会社) 施工会社 (日神建設株式会社・株式会社熊谷組) 管理会社 (日神管理株式会社) 管理形態 (全部委託・一部委託・自主管理) 管理方法 (常駐・日勤・巡回・無) 管理費 (7,550円/月) 修繕積立金 (2,760円/月) その他 (円/月)
設備	敷地内駐車場 (有・空無・無) (円/月) ガス (都市ガス・PG) 給湯 (ガス給湯器・電気温水器) 排水 (本下水・集中浄化槽・個別浄化槽) オートロック (有・無) エレベーター (有・無) その他 ()
引渡	現況 (所有者居住中・空室・賃貸中・未完成) 即可・相談・契約後 ヶ月・年 月 旬以降)
備考	◆賃料:85,000円/月、共益費なし ◆契約期間:H23年11月24日~H25年11月23日 ※1 賃貸の管理につきましては、現管理会社に継続をお願いします。 ※2 平成24年2月末日、賃貸借契約解約予定です。



■専有面積:21.06m²
■バルコニー:3.90m²

※図面と現況が異なる場合は、現況優先と致します。

02280903111207

国土交通大臣(1)第7085号 (社)東京都宅地建物取引業協会会員 (社)首都圏不動産公正取引協議会加盟
日神不動産グループ

〒150-0002 東京都渋谷区渋谷一丁目14番14号 TK渋谷東口ビル2階

日神住宅サポート株式会社 渋谷営業所

TEL0120-809-808
FAX03-3406-2012
http://www.nisshin-js.co.jp

取引態様
媒介

ご成約の際には、規定の仲介手数料とそれに係る消費税を別途申し受けます。