

中古  
マンション

価格 (税込・**非課税**)

**750** 万円

交通

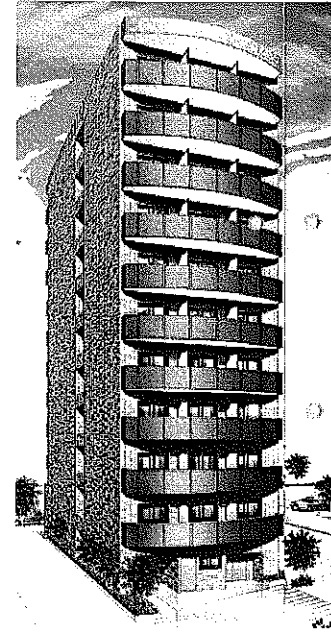
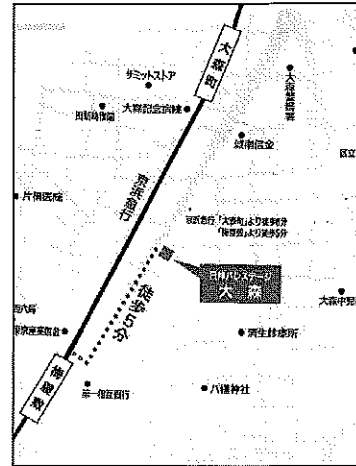
京浜急行線『梅屋敷』駅より徒歩5分  
京浜急行線『大森町』駅より徒歩6分

名称

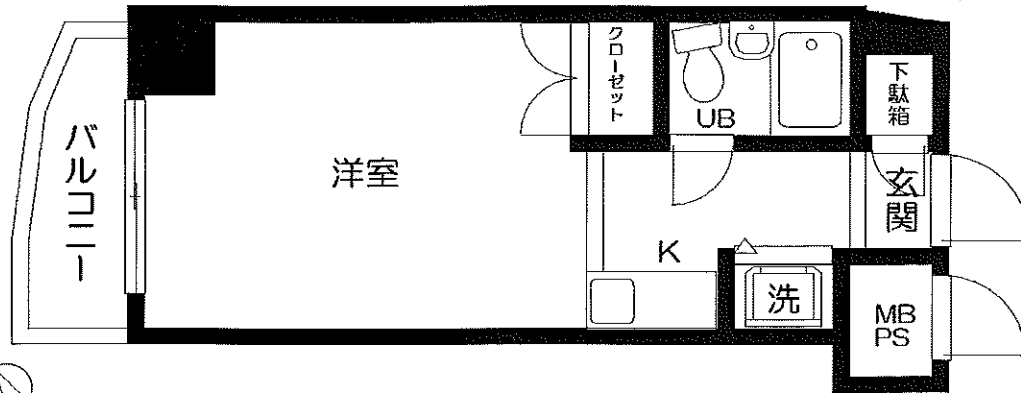
**日神パレステージ大森**  
8階

# 日神パレステージ大森

- ◎通勤・通学便利!
- ◎外壁タイル貼り
- ◎管理体制良好
- ◎オートロック
- ◎室内洗濯機置場有
- ◎エアコン付
- ◎BSアンテナ設置済
- ◎オーナーチェンジ



所在	(住居表示) 東京都大田区大森中1-18-25
土地	所有権 (92.52㎡) ・ 地上権 ・ 借地権 (124.18㎡) 面積 合計 216.70 ㎡ (登記簿) 共有持分 1640 / 82650 用途地域 (商業地域・準工業地域)
建	構造 鉄骨鉄筋コンクリート造 地下1階地上11階建 8階部分 専有面積 (公簿・ <b>壁芯</b> ) 16.40㎡ (4.96坪) バルコニー 2.25㎡ (0.68坪) 専用庭 ㎡ (坪) 間取り (1R) 総戸数 (50戸) 建築 (昭和・平成) 3年11月
物	分譲会社 (日神不動産株式会社) 施工会社 (丸磯建設株式会社) 管理会社 (日神管理株式会社) 管理形態 (全部委託・一部委託・自主管理) 管理方法 (常駐・日勤・巡回・無) 管理費 (6,630円/月) 修繕積立金 (6,450円/月) 地代 (8,904円/年) ※年払いで直接地主へ支払います。
設備	敷地内駐車場 (有・空無・無) (円/月) ガス (都市ガス・PG) 給湯 (ガス給湯器・電気温水器) 排水 (本下水・集中浄化槽・個別浄化槽) オートロック (有・無) エレベーター (有・無) その他 ( )
引渡	現況 (所有者居住中・空室・ <b>賃貸中</b> ・未完成) 即可・ <b>相談</b> ・契約後 々月・年 月 旬以降 )
備考	◆賃料:65,000円/月 ◆契約期間:H20年3月29日~H22年3月28日 ・前面の第一京浜は計画道路(計画幅員35m)に指定されています。(現在事業中。) ・物件の約35m南側(計画幅員15m)が計画道路に指定されています。



■専有面積 **16.40㎡**  
■バルコニー面積 **2.25㎡**

01700805042508

国土交通大臣(1)第7085号 (社)東京都宅地建物取引業協会会員 (社)首都圏不動産公正取引協議会加盟  
日神不動産グループ

〒150-0002 東京都渋谷区渋谷一丁目14番14号 TK渋谷東口ビル2階

# NISSHIN 日神住宅流通株式会社 渋谷営業所

**TEL03-3406-2011**  
FAX03-3406-2012  
<http://www.nisshin-jr.co.jp>

■取引態様  
**媒介**

ご成約の際には、規定の仲介手数料とそれに係る消費税を別途申し受けます。