

中古
マンション

価格 (税込・非課税)
3,140 万円

交通
東京

王王

線『千歳烏山』駅より徒歩16分
線『仙川』駅より徒歩17分

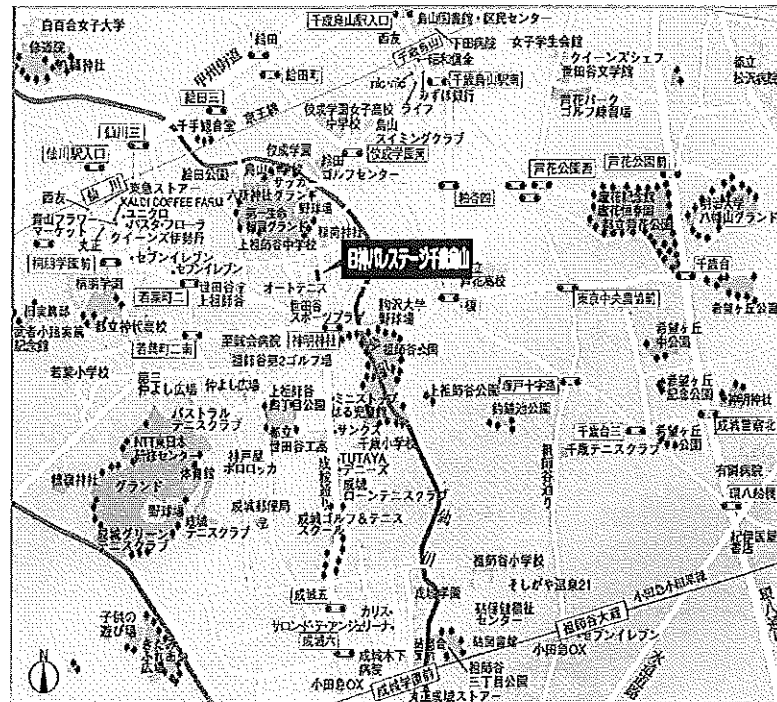
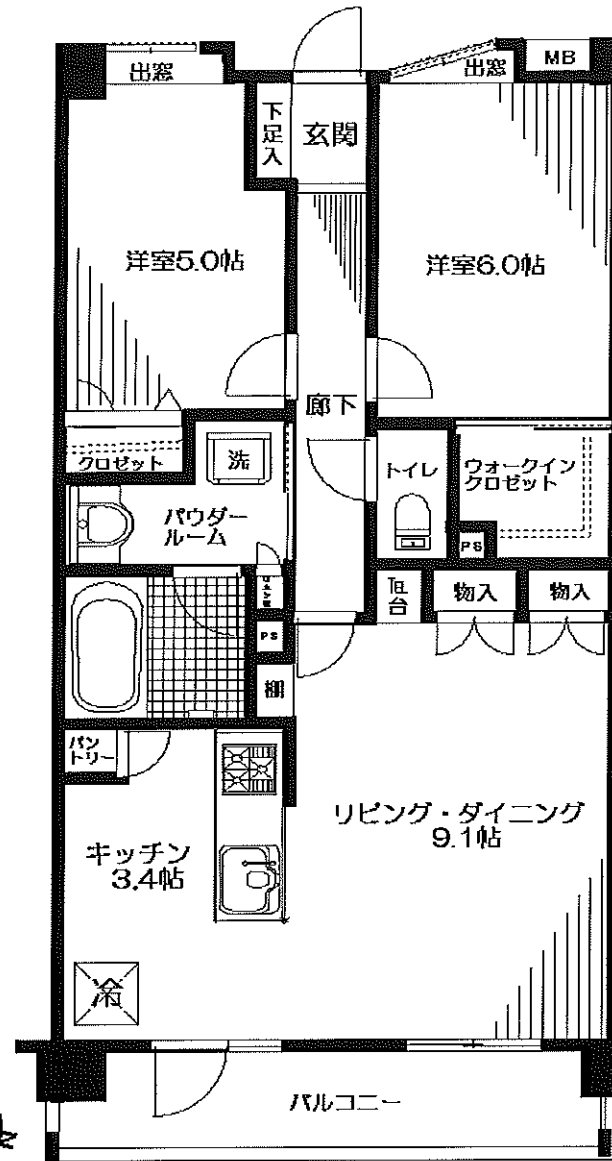
名称

日神パレステージ千歳烏山
4階

- ◎オートロックシステム
- ◎エレベーター
- ◎宅配ボックス
- ◎TVモニター付インターホン
- ◎CATV(調布ケーブルテレビジョン)
- ◎BS/CS110°アンテナ
- ◎システムキッチン
- ◎ハンドシャワー付洗面化粧台
- ◎追焚機能付浴室
- ◎浴室換気乾燥機



■専有面積/56.10㎡
■バルコニー面積/9.15㎡



※図面と現況が異なる場合は、現況優先と致します。

所在

(住居表示)

東京都世田谷区上祖師谷6-11-24

土地

所有権・地上権・借地権
面積 816.22 ㎡ 私道負担 無・有 (㎡)
共有持分 5610 / 157566
用途地域 (第1種中高層住居専用地域、準防火地域)

建物

構造 鉄筋コンクリート造 地下1階地上5階建4階部分
専有面積 (公簿・壁芯) 56.10 ㎡ (16.97 坪)
バルコニー 9.15 ㎡ (2.76 坪)
ルーフバルコニー ㎡ (坪)
ポーチ ㎡ (坪)
間取り (2LDK) 総戸数 (27 戸)
建築年月 (昭和・平成) 16年7月

分譲会社

(日神不動産株式会社)
施工会社 (株式会社中野建設・菊池建設株式会社)
管理会社 (日神管理株式会社)
管理形態 (全部委託・一部委託・自主管理)
管理方法 (常駐・日勤・巡回・無)
管理費 (11,200 円/月) 修繕積立金 (6,480 円/月)
インターネット使用料 (1,700 円/月)

設備

敷地内駐車場 (有・空無・無) (円/月)
ガス (都市ガス・PG) 給湯 (ガス給湯器・電気温水器)
排水 (本下水・集中浄化槽・個別浄化槽)
オートロック (有・無) エレベーター (有・無)
その他 ()

引渡

現況 (所有者居住中・空室・賃貸中・未完成)
即可・相談・契約後 ヶ月・年 月 旬以降)

備考

◆駐車場の空きはH23年11月14日付に確認したものです。

03960404111114

国土交通大臣(2)第7085号 (社)東京都宅地建物取引業協会会員 (社)首都圏不動産公正取引協議会加盟

〒150-0002 東京都渋谷区渋谷一丁目14番14号 TK渋谷東口ビル2階

日神不動産グループ

日神住宅サポート株式会社 渋谷営業所

TEL0120-809-808
FAX03-3406-2012
http://www.nisshin-js.co.jp

取引態様
媒介

ご成約の際には、規定の仲介手数料とそれに係る消費税を別途申し受けます。