

中古
マンション

価格 (税込・非課税)

2,300 万円

交通

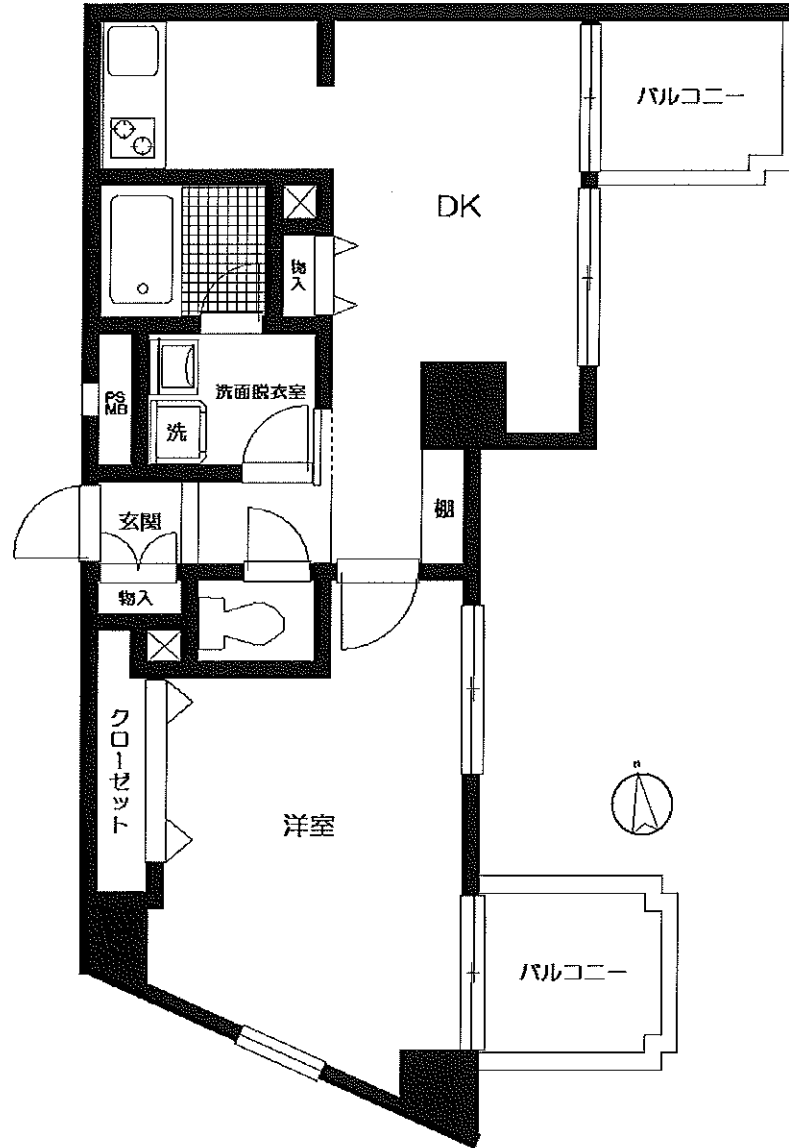
東急多摩川線『武蔵新田』駅より徒歩3分

名称

ヴェルステージ多摩川
5階

- ◎外観タイル貼り
- ◎オートロック
- ◎エレベーター
- ◎2面バルコニー
- ◎東南角部屋
- ◎オーナーチェンジ

☆駅から徒歩3分の好立地



所在	(住居表示) 東京都大田区矢口1-21-12
土地	所有権・地上権・借地権 面積 559.7 m ² 私道負担 無 有 (m ²) 共有持分 4074 / 107733 用途地域 (準工業地域、準防火地域、第2種高度地区)
建	構造 鉄筋コンクリート造 地下 - 地上 6階建 5階部分 専有面積 (公簿・壁芯) 37.09 m ² (11.21 坪) バルコニー m ² (坪) 専用庭 m ² (坪) 間取り (1DK) 総戸数 (48 戸) 建築 (昭和・平成 18年5月)
物	分譲会社 (株式会社フレグインターナショナル) 施工会社 (株式会社第一ビューテック) 管理会社 (日本管財株式会社) 管理形態 (全部委託・一部委託・自主管理) 管理方法 (常駐・日勤・巡回・無) 管理費 (12,500 円/月) 修繕積立金 (2,500 円/月) その他 (円/月)
設備	敷地内駐車場 (有・空無・無) (円/月) ガス (都市ガス・PG) 給湯 (ガス給湯器・電気温水器) 排水 (本下水・集中浄化槽・個別浄化槽) オートロック (有・無) エレベーター (有・無) その他 ()
引渡	現況 (所有者居住中・空室・賃貸中・未完成) 即可・相談・契約後 ヶ月・年 月 旬以降)
<p>◆賃料:130,000円/月、共益費なし ◆契約期間:H22年7月10日~H24年7月9日</p>	

※図面と現況が異なる場合は、現況優先と致します。

03780203070109

国土交通大臣(1)第7085号 (社)東京都宅地建物取引業協会会員 (社)首都圏不動産公正取引協議会加盟
日神不動産グループ

〒150-0002 東京都渋谷区渋谷一丁目14番14号 TK渋谷東口ビル2階

日神住宅サポート株式会社 渋谷営業所

TEL0120-809-808
FAX03-3406-2012
http://www.nisshin-js.co.jp

取引態様
媒介

ご成約の際には、規定の仲介手数料とそれに係る消費税を別途申し受けます。